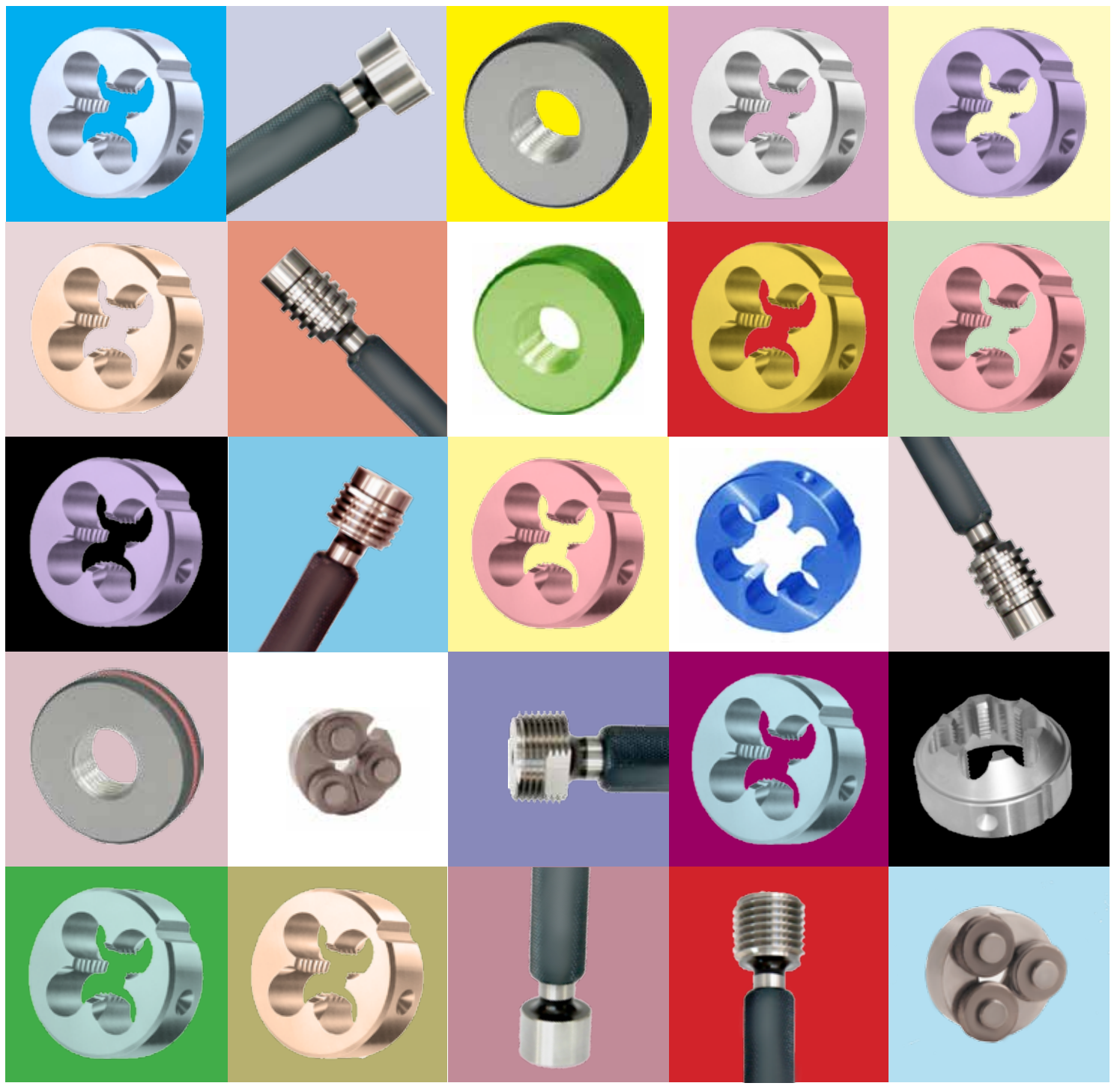




# manigley italiana

## Filiere e Calibri 2012



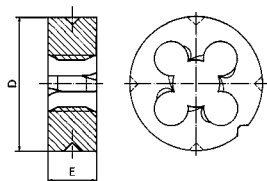
# ISO DIN-13 DIN EN 22 568

Acciai automatici, Acciai da costruzione, Alluminio  
toll.6g

HSS-6g

HSSE-INOX-6g

HSS-LH-6g



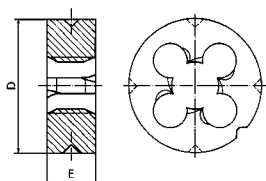
d	P	n°denti	D	E	tornito	cod.	Euro	cod.	Euro	cod.	Euro
M 1	0,25	3	16	5	0,96	51411MI					
M1,1	0,25	3	16	5	1,05	24368MI					
M1,2	0,25	3	16	5	1,15	24376MI					
M 1,4	0,3	3	16	5	1,35	24384MI					
M1,6	0,35	3	16	5	1,55	24392MI					
M1,8	0,35	3	16	5	1,75	24511MI					
M 2	0,4	3	16	5	1,95	51446MI					
M 2,2	0,45	3	16	5	2,15	24538MI					
M 2,5	0,45	3	16	5	2,42	24554MI					
M 3	0,5	3	20	5	2,92	245704MI		89850MI		39721MI	
M 3,5	0,6	3	20	5	3,41	245894MI		32395VMI		56960MI	
M 4	0,7	3	20	5	3,90	245974MI		89869MI		39748MI	
M 4,5	0,75	3	20	7	4,4	246004MI		-		39756MI	
M 5	0,8	3	20	7	4,9	246194MI		89877MI		39764MI	
M 6	1	4	20	7	5,88	24627MI		89885MI		39772MI	
M 7	1	4	25	9	6,88	246354MI		31771MI		39780MI	
M 8	1,25	4	25	9	7,86	246434MI		90328MI		39799MI	
M 10	1,5	4	30	11	9,85	246514MI		90336MI		39802MI	
M 12	1,75	4	38	14	11,83	514544MI		90344MI		39810MI	
M 14	2	4	38	14	13,82	246784MI		90352MI		39829MI	
M 16	2	5	45	18	15,82	246864MI		90360MI		39837MI	
M 18	2,5	5	45	18	17,79	246944MI		90379MI		39845MI	
M 20	2,5	5	45	18	19,79	247084MI		90387MI		39853MI	
M 22	2,5	5	55	22	21,79	247164MI		90395MI		48283MI	
M 24	3	5	55	22	23,76	247244MI		90409MI		48291MI	
M 27	3	5	65	25	26,76	247324MI		90410MI		48305MI	
M 30	3,5	6	65	25	29,73	247404MI		90411MI		48313MI	
M 33	3,5	6	65	25	32,73	247594MI		90412MI		48314MI	
M 36	4	7	65	25	35,7	247674MI		90413MI		48315MI	
M 39	4	7	75	30	38,7	259094MI				48316MI	
M 42	4,5	7	75	30	41,48	259104MI				48317MI	
M 45	4,5	7	90	36	44,68	25911MI				-	
M 48	5	7	90	36	47,66	25912MI				48318MI	
M 52	5	8	90	36	51,66	25913MI				48319MI	

**ISO DIN-13 DIN EN 22 568**

Acciai automatici, Acciai da costruzione, Alluminio

HSS-6g

HSSE-INOX-6g

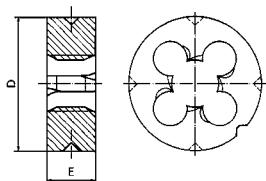


d	P	n°denti	D	E	tornito	cod.	Euro	cod.	Euro
M 3	0,35	4	20	5	2,94	B8524821MI	-	-	-
M 4	0,5	4	20	5	3,92	B8524848MI	24848VMI	-	-
M 5	0,5	4	20	5	4,92	B8524856MI	-	-	-
M 6	0,5-	4	20	7	5,92	B8541378MI	41378VMI	-	-
M 6	0,75	4	20	7	5,90	B8524864MI	24864VMI	-	-
M 7	0,75	4	25	9	6,90	B8524872MI	24872VMI	-	-
M 8	0,5	4	25	9	7,92	B8541483MI	41483VMI	-	-
M 8	0,75	4	25	9	7,90	B8524880MI	24880VMI	-	-
M 8	1	4	25	9	7,88	B8524889MI	24899VMI	-	-
M 9	0,75	4	25	9	8,90	B8564815MI	-	-	-
M 9	1	4	25	9	8,88	B8564823MI	-	-	-
M 10	0,75	4	30	11	9,90	B8524902MI	-	-	-
M 10	1	5	30	11	9,88	B8524910MI	24910VMI	-	-
M 10	1,25	4	30	11	9,86	B8524929MI	24929VMI	-	-
M 11	0,75	5	30	11	10,91	B8564831MI	-	-	-
M 11	1	4	30	11	10,88	B8564858MI	-	-	-
M 12	1	5	38	10	11,88	B8524937MI	24937VMI	-	-
M 12	1,25	4	38	10	11,86	B8524945MI	24945VMI	-	-
M 12	1,5	4	38	10	11,85	B8524953MI	24953VMI	-	-
M 14	1	5	38	10	13,88	B8524961MI	24961VMI	-	-
M 14	1,5	5	38	10	13,85	-	24988VMI	-	-
M 15	1	5	30	10	14,88	B8524996MI	-	-	-
M 15	1,5	5	38	10	14,85	B8530007MI	-	-	-
M 16	1	5	45	18	15,88	B8530015MI	30015VMI	-	-
M 16	1,5	5	45	14	15,85	B8530023MI	30023VMI	-	-
M 17	1	5	45	14	16,88	B8574209MI	-	-	-
M 17	1,5	5	45	14	16,85	B8500090MI	-	-	-
M 18	1	5	45	14	17,88	B8530013MI	30031VMI	-	-
M 18	1,5	5	45	14	17,85	B8558696MI	58696VMI	-	-
M 18	2	5	45	14	17,82	B8527529MI	-	-	-
M 20	1	6	45	14	19,80	B8530058MI	30058VMI	-	-
M 20	1,5	6	45	14	19,85	B8530066MI	30066VMI	-	-
M 20	2	6	45	14	19,82	B8527707MI	-	-	-
M 22	1	6	55	16	21,88	B8530074MI	30074VMI	-	-
M 22	1,5	6	55	16	21,85	B8530082MI	30082VMI	-	-
M 22	2	6	55	16	21,82	B8530090MI	-	-	-
M 24	1	6	55	16	21,88	B8530104MI	-	-	-
M 24	1,5	6	55	16	23,85	B8530112MI	30112VMI	-	-

# ISO DIN-13 DIN EN 22 568

Acciai automatici, Acciai da costruzione, Alluminio

HSS-6g



d	P	n°denti	D	E	tornito	cod.
M 24	2	6	55	16	23,82	B8530120MI
M 25	1	6	55	16	24,88	B8530139MI
M 25	1,5	6	55	16	24,85	B8530147MI
M 25	2	6	55	16	24,82	B8530155MI
M 26	1,5	6	55	16	25,85	B8528487MI
M 27	1	6	65	18	26,88	B8530163MI
M 27	1,5	6	65	18	26,85	B8530171MI
M 27	2	6	65	18	26,82	B8558718MI
M 28	1	6	65	18	27,88	B8530198MI
M 28	1,5	6	65	18	27,85	B8530201MI
M 28	2	6	65	18	27,82	B8551993MI
M 30	1	6	65	18	29,88	B8530228MI
M 30	1,5	6	65	18	29,85	B8530236MI
M 30	2	6	65	18	29,82	B8530244MI
M 32	1,5	7	65	18	31,85	B8530252MI
M 32	2	7	65	18	31,82	B8530260MI
M 33	1,5	7	65	18	32,85	B8530279MI
M 33	2	7	65	18	32,82	B8530287MI
M 35	1,5	7	65	18	34,85	B8558726MI
M 36	1,5	7	65	18	35,85	B8528576MI
M 36	2	7	65	18	35,82	B8528800MI
M 36	3	7	65	25	35,76	B8528801MI
M 38	1,5	7	75	20	37,85	B8528924MI
M 39	1,5	7	75	20	38,85	B8528925MI
M 39	2	7	75	20	38,82	B8528926MI
M 39	3	7	75	30	38,76	B8528927MI
M 40	1,5	7	75	20	39,85	B8529777MI
M 40	2	7	75	20	39,82	B8529874MI
M 40	3	7	75	30	39,76	B8529875MI
M 42	1,5	8	75	20	41,85	B8544520MI
M 42	2	8	75	20	41,82	B8544539MI
M 42	3	7	75	30	41,76	B8544540MI
M 45	1,5	7	90	22	44,85	B8544547MI
M 45	2	7	90	22	44,82	B8544555MI
M 45	3	7	90	36	44,76	B8544556MI
M 48	1,5	7	90	22	47,85	B8544563MI
M 48	2	7	90	22	47,82	B8544571MI
M 48	3	7	90	36	47,76	B8544572MI
M 48	4	7	90	36	47,73	B8544573MI
M 50	1,5	8	90	22	49,85	44717MI
M 50	2	8	90	22	49,82	B8544741MI
M 50	3	8	90	36	49,76	B8544742MI
M 52	1,5	8	90	36	51,85	B8544743MI
M 52	2	8	90	22	51,82	B8544744MI



**manigley  
italiana**

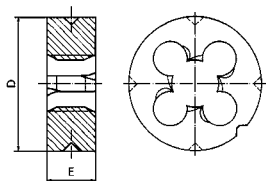
**Filiere**

**UNC  
UNF**

# ANSI B-1,1 DIN-EN 22 568

Acciai automatici, Acciai da costruzione, Alluminio

HSS-2A



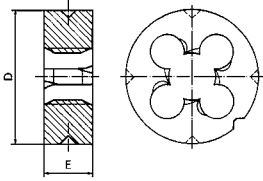
d	P	n°denti	D	E	tornito	cod.	Euro
5-40 UNC	0,635	3	20	5	3,09	30775MI	
6-32 UNC	0,794	3	20	5	3,41	30783MI	
8-32 UNC	0,794	3	20	7	4,07	30791MI	
10-24 UNC	1,058	3	20	7	4,71	30805MI	
12-24 UNC	1,058	4	20	7	5,37	30813MI	
1/4-20 UNC	1,270	4	20	7	6,22	30821MI	
5/16-18 UNC	1,411	4	25	9	7,80	54496MI	
3/8-16 UNC	1,588	4	30	11	9,37	30848MI	
7/16-14 UNC	1,814	4	30	11	10,95	30856MI	
1/2-13 UNC	1,954	4	38	14	12,52	30864MI	
9/16-12 UNC	2,117	4	38	14	14,10	30872MI	
5/8-11 UNC	2,309	5	45	18	15,68	30880MI	
3/4-10 UNC	2,504	5	45	18	18,84	30899MI	
7/8-9 UNC	2,822	5	55	22	22,00	30902MI	
1-8 UNC	3,175	5	55	22	25,16	30910MI	

d	P	n°denti	D	E	tornito	cod.	Euro
5-44 UNF	0,577	3	20	5	3,10	54518MI	
6-40 UNF	0,635	3	20	5	3,42	30988MI	
8-36 UNF	0,705	3	20	7	4,08	30996MI	
10-32 UNF	0,794	3	20	7	4,73	31003MI	
12-28 UNF	0,907	4	20	7	5,38	31011MI	
1/4-28 UNF	0,907	4	20	7	6,24	54526MI	
5/16-24 UNF	1,058	5	25	9	7,82	31038MI	
3/8-24 UNF	1,058	4	30	11	9,41	31046MI	
7/16-20 UNF	1,270	5	30	11	10,98	31054MI	
1/2-20 UNF	1,270	5	38	10	12,56	31062MI	
9/16-18 UNF	1,411	5	38	10	14,14	31070MI	
5/8-18 UNF	1,411	5	45	14	15,73	31089MI	
3/4-16 UNF	1,588	6	45	14	18,89	31087MI	
7/8-14 UNF	1,814	5	55	16	22,05	31100MI	
1-12 UNF	2,117	6	55	16	25,21	31119MI	

## ANSI B-1,1 DIN EN 22 568

Acciai automatici, Acciai da costruzione, Alluminio

HSS-2A



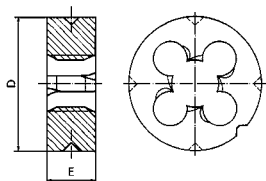
d	P	n°denti	D	E	tornito	cod.
1/8 Gas	28	0,907	4	30	11	30449MI
1/4 Gas	19	1,337	4	38	10	30457MI
3/8 Gas	19	1,337	5	45	14	30465MI
1/2 Gas	14	1,814	6	45	14	30473MI
5/8 Gas	14	1,814	6	55	16	30481MI
3/4 Gas	14	1,814	6	55	16	54453MI
7/8 Gas	14	1,814	6	65	18	30503MI
1" Gas	11	2,309	7	65	18	30511MI
1"-1/8 Gas	11	2,309	7	75	20	54461MI
1"-1/4 Gas	11	2,309	7	75	20	30538MI
1"-3/8 Gas	11	2,309	7	90	22	30546MI
1"-1/2 Gas	11	2,309	7	90	22	30554MI
1"-3/4 Gas	11	2,309	7	105	22	30562MI
2" Gas	11	2,309	7	105	22	30570MI
2"-1/4 Gas	11	2,309	7	120	22	30571MI
2"-1/2 Gas	11	2,309	7	*	*	30572MI
3" Gas	11	2,309	7	*	*	30573MI
3'1/2 Gas	11	2,309	7	*	*	30574MI

d	P	n°denti	D	E	tornito	cod.
R-1/8	28	0,907	5	11	9,48	69558MI
R-1/4	19	1,337	5	14	12,78	69559MI
R-3/8	19	1,337	5	18	16,26	69574MI
R-1/2	14	1,814	5	22	20,44	69582MI
R-3/4	14	1,814	6	22	25,85	69590MI
R-1"	14	2,309	7	25	32,60	69604MI

# ISO DIN-13 DIN EN 22 568

Acciai automatici, Acciai da costruzione, Alluminio

HSS-2A



d	P	P(mm)	n°denti	D	E	tornito	cod.
Pg 7	20	1,270	4	38	10	12,40	30643MI
Pg 9	18	1,411	5	45	14	15,10	30651MI
Pg 11	18	1,411	5	45	14	18,50	54488MI
Pg 13,5	18	1,411	5	45	14	20,30	30678MI
Pg 16	18	1,411	5	55	16	22,40	30686MI
Pg 21	16	1,588	6	65	18	28,15	30694MI
Pg 29	16	1,588	7	65	18	36,85	30708MI

d	P	P(mm)	n°denti	D	E	tornito	cod.
1/8 NPT	27	0,941	5	30	11	9,99	30709MI
1/4 NPT	18	1,411	5	38	14	13,26	30710MI
3/8 NPT	18	1,411	5	45	18	16,67	30711MI
1/2 NPT	14	1,814	6	45	18	20,71	30712MI
3/4 NPT	14	1,814	6	55	22	26,03	30713MI
1" NPT	11 1/2	2,209	7	65	25	32,59	30714MI

Toll.7H



d	cod.	d	cod.
1	C00001	22	C00022
1,2	C000012	23	C00023
1,5	C000015	24	C00024
1,8	C000018	25	C00025
2	C00002	26	C00026
2,2	C000022	27	C00027
2,5	C000025	28	C00028
2,8	C000028	29	C00029
3	C00003	30	C00030
3,5	C000035	31	C00031
4	C00004	32	C00032
4,5	C000045	33	C00033
5	C00005	34	C00034
6	C00006	35	C00035
7	C00007	36	C00036
8	C00008	37	C00037
9	C00009	38	C00038
10	C00010	39	C00039
12	C00012	40	C00040
14	C00014	42	C00042
15	C00015	44	C00044
16	C00016	45	C00045
17	C00017	46	C00046
18	C00018	47	C00047
19	C00019	48	C00048
20	C00020	50	C00050
21	C00021	52	C00052





**ISO DIN-13**

Tampone PNP - 6H

Anello PASSA - 6g

Anello NON Passa - 6g



d	P	cod.	cod.	cod.
M 1	0,25	27359MI	34878MI	17345MI
M1,2	0,25	45640MI	34894MI	17353MI
M 1,4	0,3	45640MI	34908MI	17361MI
M1,6	0,35	45624MI	34916MI	17388MI
M1,8	0,35	45969MI	34940MI	17396MI
M 2	0,4	44776MI	34959MI	17418MI
M 2,2	0,45	44970MI	34967MI	19860MI
M 2,5	0,45	46868MI	34983MI	20117MI
M 3	0,5	28525MI	35009MI	20192MI
M 3,5	0,6	48763MI	35017MI	20206MI
M 4	0,7	49670MI	35025MI	22209MI
M 4,5	0,75	57843MI	35033MI	22217MI
M 5	0,8	63649MI	35041MI	22225MI
M 6	1	63703MI	56480MI	22241MI
M 7	1	63762MI	35068MI	22268MI
M 8	1,25	63819MI	35076MI	22284MI
M 10	1,5	63878MI	35084MI	22306MI
M 12	1,75	63959MI	35106MI	22322MI
M 14	2	64009MI	35114MI	22330MI
M 16	2	64068MI	35122MI	22349MI
M 18	2,5	64114MI	35130MI	22365MI
M 20	2,5	64165MI	35149MI	35149MI
M 22	2,5	64238MI	35157MI	22381MI
M 24	3	64289MI	35165MI	22403MI
M 27	3	64335MI	35173MI	22411MI
M 30	3,5	64394MI	35181MI	22438MI
M 33	3,5	64440MI	56499MI	22446MI
M 36	4	64491MI	35203MI	22454MI
M 39	4	64556MI	35211MI	26875MI
M 42	4,5	64602MI	56502MI	26883MI
M 45	4,5	64653MI	35238MI	26891MI
M 48	5	64726MI	35246MI	26905MI
M 52	5	64777MI	25259MI	36129MI

# ISO DIN 13

Tampone PNP - 6H



Anello PASSA - 6g



Anello NON Passa - 6g



d	P	cod.	cod.	cod.	Euro
M 3	0,35	29173MI	35319MI	44512MI	
M 4	0,35	29174MI	35334MI	44627MI	
M 4	0,5	28312MI	35335MI	44628MI	
M 5	0,5	27847MI	35351MI	44636MI	
M 6	0,5	27900MI	56509MI	44961MI	
M 6	0,75	27901MI	56510MI	44962MI	
M 8	0,5	28009MI	35385MI	45003MI	
M 8	0,75	28010MI	35386MI	45004MI	
M 8	1	25615MI	35408MI	45055MI	
M 9	1	40916MI	39543MI	49263MI	
M 10	0,75	25305MI	35394MI	49352MI	
M 10	1	46493MI	35416MI	49360MI	
M 10	1,25	46582MI	35521MI	49557MI	
M 11	1	25542MI	39578MI	49654MI	
M 12	1	27634MI	35424MI	49662MI	
M 12	1,25	27111MI	56529MI	49697MI	
M 12	1,5	47686MI	35556MI	49719MI	
M 14	1	47759MI	35432MI	49727MI	
M 14	1,25	47902MI	35548MI	49735MI	
M 14	1,5	47961MI	35564MI	49778MI	
M 15	1	48607MI	35440MI	49824MI	
M 15	1,5	48666MI	35572MI	49859MI	
M 16	1	48712MI	35459MI	49891MI	
M 16	1,5	48798MI	35580MI	50709MI	
M 18	1	45063MI	35467MI	50970MI	
M 18	1,5	45144MI	35599MI	51225MI	
M 18	2	45209MI	40150MI	51802MI	
M 20	1	45268MI	35475MI	51977MI	
M 20	1,5	45322MI	35602MI	51985MI	
M 20	2	45403MI	40509MI	53090MI	
M 22	1	49484MI	35483MI	54917MI	
M 22	1,5	49549MI	35610MI	54925MI	
M 22	2	49212MI	40568MI	54933MI	
M 24	1	46299MI	35491MI	54941MI	
M 24	1,5	48364MI	35629MI	54968MI	
M 24	2	48496MI	35785MI	55077MI	
M 25	1,5	44857MI	35637MI	55298MI	
M 26	1,5	48151MI	40606MI	55352MI	



**ISO DIN-13**

Tampone PNP - 6H

Anello PASSA - 6g

Anello NON Passa - 6g



d	P	cod.	cod.	cod.
M 27	2	47333MI	35807MI	57312MI
M 28	1,5	40444MI	35653MI	57339MI
M 28	2	42641MI	35815MI	57347MI
M 30	1	42642MI	35816MI	57348MI
M 30	1,5	41068MI	35661MI	57444MI
M 30	2	34061MI	35823MI	57460MI
M 32	1,5	46345MI	56537MI	57479MI
M 33	1,5	40614MI	35688MI	57509MI
M 33	2	41750MI	56553MI	36471MI
M 33	3	41751MI	56534MI	36472MI
M 34	1,5	41752MI	56535MI	36473MI
M 35	1,5	41548MI	56545MI	57533MI
M 36	1,5	35254MI	35718MI	57878MI
M 36	2	41939MI	35874MI	57886MI
M 36	3	41940MI	35875MI	57887MI
M 38	1,5	41941MI	35876MI	57888MI
M 39	1,5	41942MI	35877MI	57889MI
M 39	2	41943MI	35878MI	57890MI
M 39	3	41944MI	35879MI	57891MI
M 40	1,5	56936MI	35734MI	57940MI
M 40	2	57681MI	35890MI	57959MI
M 40	3	57682MI	35891MI	57960MI
M 42	1,5	42021MI	35742MI	57961MI
M 42	2	42781MI	35904MI	57983MI
M 42	3	42782MI	35905MI	57984MI
M 45	1,5	42145MI	35750MI	57985MI
M 45	2	42242MI	35912MI	58297MI
M 45	3	42243MI	35913MI	58298MI
M 48	1,5	57088MI	35769MI	58393MI
M 48	2	57089MI	35920MI	58394MI
M 48	3	57090MI	35921MI	58395MI
M 50	1,5	41424MI	35777MI	58396MI
M 50	2	41718MI	35939MI	58397MI
M 50	3	41719MI	35940MI	58398MI
M 52	1,5	41720MI	35941MI	58399MI
M 52	2	41721MI	35942MI	58400MI
M 52	3	41722MI	35943MI	58401MI

**ANSI B-1,1**

Tampone PNP - 2B

Anello PASSA - 2A

Anello NON Passa - 2A



d	cod.	cod.	cod.
5-40 UNC	34517MI	43389MI	67911MI
6-32 UNC	34525MI	43397MI	67938MI
8-32 UNC	34541MI	43400MI	67946MI
10-24 UNC	56448MI	43419MI	67954MI
12-24 UNC	34568MI	43435MI	67962MI
1/4-20 UNC	34576MI	43443MI	67970MI
5/16-18 UNC	34584MI	43451MI	67989MI
3/8-16 UNC	34592MI	43478MI	67997MI
7/16-14 UNC	34606MI	43486MI	68004MI
1/2-13 UNC	34614MI	43494MI	68012MI
9/16-12 UNC	34622MI	43508MI	68013MI
5/8-11 UNC	34630MI	43516MI	68039MI
3/4-10 UNC	34649MI	43524MI	68047MI
7/8-9 UNC	34657MI	43656MI	68055MI
1'-8 UNC	34665MI	43966MI	68063MI
1'1/8-7 UNC	35513MI	43974MI	68069MI
1'1/4-7 UNC	35696MI	44423MI	68074MI
1'3/8-6 UNC	35882MI	44431MI	68077MI
1'1/2-6 UNC	35947MI	44458MI	68080MI
1'3/4-5 UNC	35955MI	44466MI	68086MI
2'-4.1/2 UNC	35971MI	44474MI	68099MI
d	cod.	cod.	cod.
5-44 UNF	34738MI	46663MI	68209MI
6-40 UNF	31852MI	46671MI	68217MI
8-36 UNF	34746MI	46795MI	68225MI
10-32 UNF	34754MI	46809MI	68233MI
12-28 UNF	34762MI	46876MI	68241MI
1/4-28 UNF	34770MI	46884MI	68268MI
5/16-24 UNF	34789MI	46892MI	68276MI
3/8-24 UNF	34797MI	46930MI	68284MI
7/16-20 UNF	34800MI	46973MI	68292MI
1/2-20 UNF	34819MI	46981MI	68306MI
9/16-18 UNF	34827MI	47031MI	68314MI
5/8-18 UNF	34835MI	47139MI	68322MI
3/4-16 UNF	34846MI	47449MI	68330MI
7/8-14 UNF	34851MI	47465MI	68349MI
1'-12 UNF	56472MI	47503MI	68357MI
1'1/8-12 UNF	57789MI	47546MI	68366MI
1'1/4-12 UNF	57797MI	47554MI	68372MI
1'3/8-12 UNF	57819MI	47996MI	68387MI
1'1/2-12 UNF	57835MI	48208MI	68391MI



**ISO DIN-13**

Tampone PNP - A



Anello PASSA - A



Anello NON Passa - A



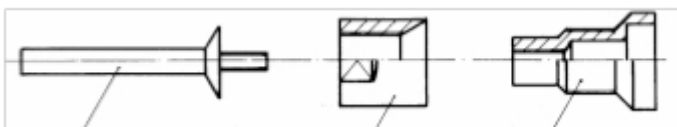
d	P	cod.	cod.	cod.
1/8 Gas	28	27448MI	36188MI	36278MI
1/4 Gas	19	27472MI	36196MI	36279MI
3/8 Gas	19	27502MI	56618MI	36280MI
1/2 Gas	14	27553MI	36218MI	36281MI
5/8 Gas	14	27596MI	36226MI	36282MI
3/4 Gas	14	27677MI	36234MI	36283MI
7/8 Gas	14	27731MI	36242MI	36284MI
1" Gas	11	27774MI	36250MI	36286MI
1'1/8 Gas	11	27871MI	36269MI	36288MI
1'1/4 Gas	11	28029MI	36277MI	36289MI
Pg 7	20	29645MI	48887MI	48985MI
Pg 9	18	29661MI	48895MI	48986MI
Pg 11	18	29688MI	48909MI	48987MI
Pg 13,5	18	29696MI	48917MI	48988MI
Pg 16	18	29718MI	48925MI	48989MI
Pg 21	16	29726MI	48933MI	48990MI
Pg 29	16	29134MI	48941MI	48992MI
Pg 36	16	29750MI	48968MI	48994MI
Pg 42	16	29769MI	48976MI	48996MI
Pg 48	16	29955MI	48984MI	48998MI
d	P		cod.	cod.
1/16 NPT	27		49000MI	49057MI
1/8 NPT	27		49001MI	49062MI
1/4 NPT	18		49006MI	49065MI
3/8 NPT	18		49010MI	49071MI
1/2 NPT	14		49018MI	49075MI
3/4 NPT	14		49022MI	49078MI
1' NPT	11 1/2		49023MI	49083MI
1'1/4 NPT	11 1/2		49044MI	49087MI
1'1/2 NPT	11 1/2		49051MI	49093MI
2' NPT	11 1/2		49055MI	49098MI

# ISO DIN-13

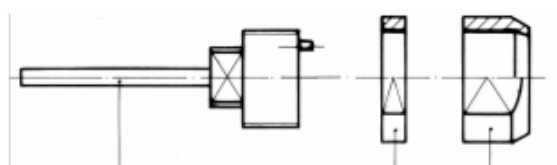
Acciai automatici, Acciai da costruzione, Alluminio



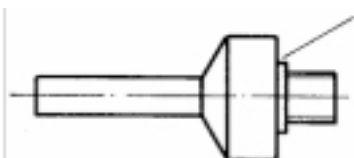
d	P	Filiera a rollare FISSE			Portafiliera	Filiera a rollare Regolabili			Portafiliera
		D	E	cod.	cod.	D	E	cod.	cod.
<b>M 0,40</b>	0,10	6	2	<b>FM04</b>	N 6				
<b>M 0,50</b>	0,125	6	3	<b>FM05</b>	N 6				
<b>M 0,60</b>	0,15	6	3	<b>FM06</b>	N 6	8	3	*	
<b>M 0,70</b>	0,175	6	3	<b>FM07</b>	N 6	8	3	RM07	R 8
<b>M 0,80</b>	0,20	8	5	<b>FM08</b>	N 8	8	5	RM08	R 8
<b>M 0,90</b>	0,225	8	5	<b>FM09</b>	N 8	8	5	RM09	R 8
<b>M 1,00</b>	0,25	8	5	<b>FM10</b>	N 8	10	5	RM10	R 10
<b>M 1,10</b>	0,25	8	5	<b>FM11</b>	N 8	10	6	RM11	R 10
<b>M 1,20</b>	0,25	8	5	<b>FM12</b>	N 8	10	6	RM12	R 10
<b>M 1,40</b>	0,30	8/10	6	<b>FM14</b>	N 8	10	6	RM14	R 10
<b>M 1,50</b>	0,30	8/10	6	<b>FM15</b>	N 8				
<b>M 1,60</b>	0,35	12	6	<b>FM16</b>	N 12	14	6	RM16	R 14
<b>M 1,70</b>	0,35	12	6	<b>FM17</b>	N 12				
<b>M 1,80</b>	0,35	12	6	<b>FM18</b>	N 12				
<b>M 2,00</b>	0,40	12	6	<b>FM20</b>	N 12	14	6	RM20	R 14
<b>M 2,30</b>	0,45	12/16	8	<b>FM22</b>	N 12	16	8	RM23	R 16
<b>M 2,50</b>	0,45	12/16	8	<b>FM25</b>	N 12	16	8	RM25	R 16
<b>M 3,00</b>	0,50	22	11	<b>FM30</b>	F 8	25	11	RM30	R 25
<b>M 3,50</b>	0,60	22	11	<b>FM35</b>	F 8				
<b>M 4,00</b>	0,70	22	11	<b>FM40</b>	F 8	25	12	RM40	R 25
<b>M 5,00</b>	0,80	25	13	<b>FM50</b>	F 8	27	13	RM50	R 27
<b>M 6,00</b>	1,00	30	16	<b>FM60</b>	F 10	32	16	RM60	R 32
<b>M 8,00</b>	1,25	-	-	-		35	20	RM80	R 35



Portafiliera tipo N



Portafiliera tipo R



Portafiliera tipo F

# **Indice**

<b>pag.2</b>	<b>Filiere Metriche M</b>
<b>pag.3/4</b>	<b>Filiere Metrico fine MF</b>
<b>pag.5</b>	<b>Filiere Pollici UNC e UNF</b>
<b>pag.6</b>	<b>Filiere Pollici GAS e Rc</b>
<b>pag.7</b>	<b>Filiere Pg e NPT</b>
<b>pag.8</b>	<b>Calibri LISCI</b>
<b>pag.9</b>	<b>Calibri filettati Metrici</b>
<b>pag.10/11</b>	<b>Calibri filettati Metrico fine</b>
<b>pag.12</b>	<b>Calibri filettati UNC e UNF</b>
<b>pag.12</b>	<b>Calibri filettati GAS, Pg e NPT</b>
<b>pag.12</b>	<b>Filiere a rullare e portafiliera</b>



**manigley  
italiana**

Manigley Italiana s.r.l.  
Via Passo Pordoi, 8 20139 Milano  
Tel.02 5693590 Fax 025696610  
[info@manigleyitalia.it](mailto:info@manigleyitalia.it)  
[www.manigleyitalia.it](http://www.manigleyitalia.it)

